

Madrid, octubre de 2008

BAO & PARTNERS
Signium
International

**Análisis comparativo de las retribuciones
en la Banca de Inversión en España**

ÍNDICE:

Análisis comparativo de las retribuciones en la Banca de Inversión en España

- 1 Resumen ejecutivo
- 2 Resultados del estudio
- 3 Conclusiones
- 4 La Firma

ÍNDICE:

Análisis comparativo de las retribuciones en la Banca de Inversión en España

- 1 Resumen ejecutivo
- 2 Resultados del estudio
- 3 Conclusiones
- 4 La Firma

1 Resumen Ejecutivo

OBJETIVO (I):

Como en las ediciones anteriores, el presente documento pretende recoger la situación actual de la Banca de Inversión analizando las bandas salariales de los diferentes cargos profesionales en comparación con estos mismos datos del año anterior.

Para realizar este estudio se ha tenido en cuenta a los grandes bancos internacionales, banca nacional y boutiques de M&A.

Los datos agregados corresponden a la remuneración de Managing Director, Directores, Vicepresidentes y Asociados de dichas entidades. Analizamos el salario fijo, el variable y los beneficios sociales en función del puesto que ocupen cada uno de los profesionales.

1 Resumen Ejecutivo

OBJETIVO (II):

Nuestro estudio recoge una vez más los resultados comparativos de la retribución dineraria pero también incluye elementos intangibles de la retribución no dineraria como:

- Ayuda de comida
- Renting de coche
- Otros (como cuotas de gimnasio, parking, club social, etc.)
- Planes de pensiones
- Stock options
- Seguros completos de Salud
- Seguros de Vida

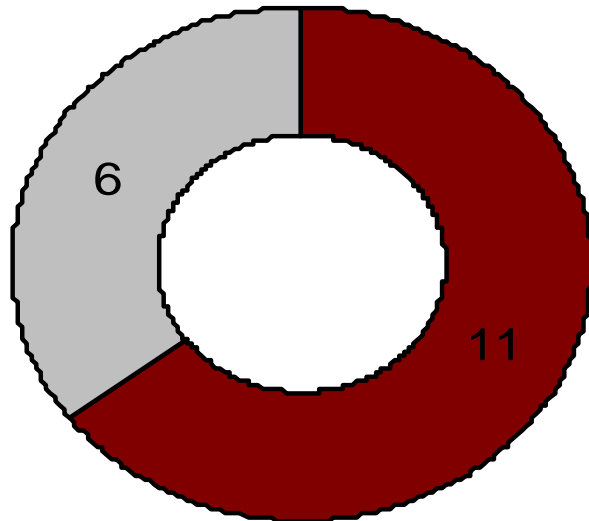
1 Resumen Ejecutivo

OBJETIVO (III):

Instituciones basadas en Madrid tanto nacionales como internacionales.

Leveraged & Acquisition Finance
(17 instituciones)

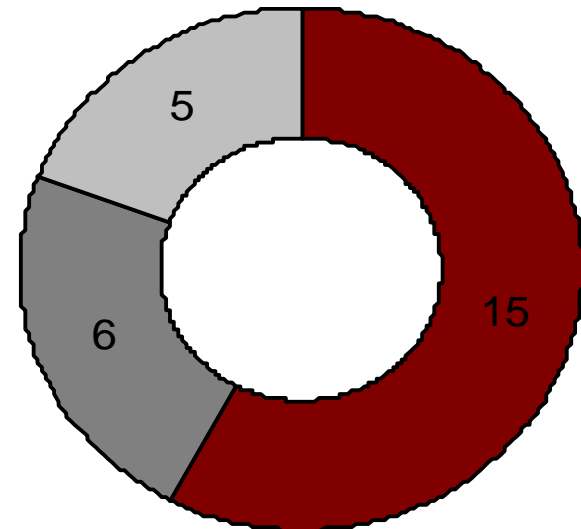
Aprox. 6 profesionales
por Institución



■ Banca Extranjera ■ Banca Nacional

Mergers & Acquisitions
(26 instituciones)

Aprox. 10 profesionales
por Institución



■ Banca Extranjera ■ Banca Nacional ■ Boutiques

1 Resumen Ejecutivo

NIVELES PROFESIONALES

Leveraged Finance/ M & A

Nivel en el mercado

Managing Director

Executive Director
Director

Vice President
Associate Director
Sub-director

Asociado
Analista



Nivel en el análisis

Managing Director

Director

Vice President

Asociado

ÍNDICE:

Análisis comparativo de las retribuciones en la Banca de Inversión en España

- 1 Resumen ejecutivo
- 2 Resultados del estudio
- 3 Conclusiones
- 4 La Firma

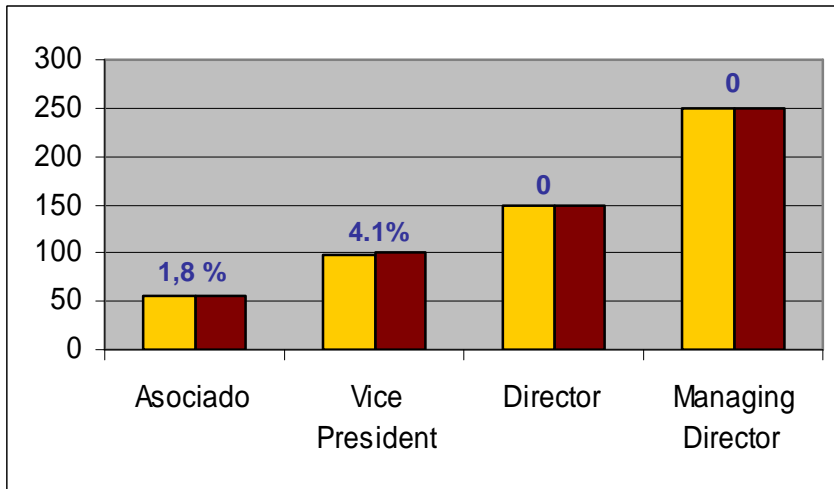
2 Resultados del estudio

Estructura salarial en Leveraged & Acquisition Finance

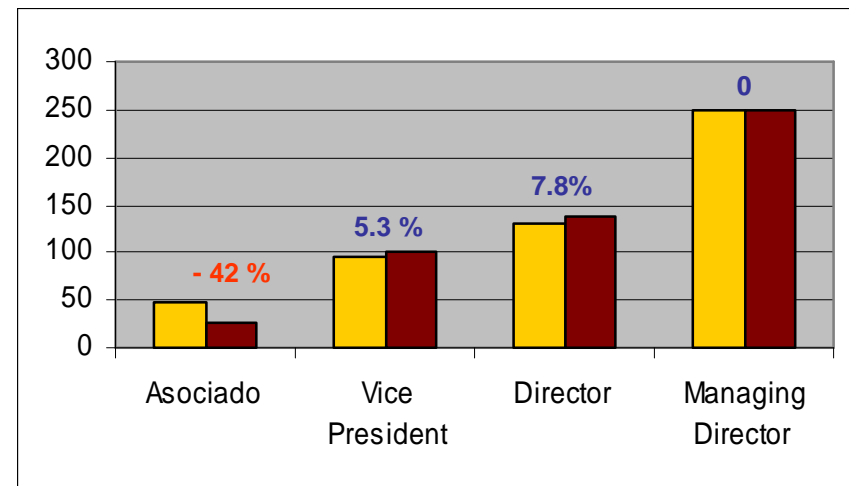
Nivel	Fijo			Variable			Total
	Mínimo	Medio	Máximo	Mínimo	Medio	Máximo	TOTAL MEDIO
En Miles							
Asociado	€52	€57	€65	€16	€27	€41	€84
Vice President	€75	€102	€145	€50	€100	€160	€202
Director	€100	€150	€185	€60	€139	€207	€289
Managing Director	€170	€250	€+ 300	€185	+ 100 %	+ 2,5 veces	+ €500

2 Resultados del estudio: Comparativa en LF

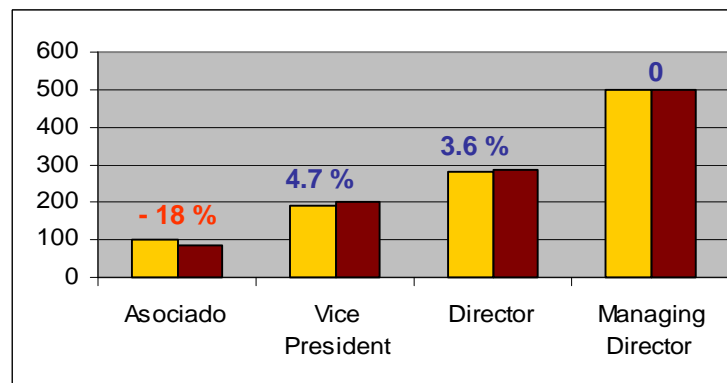
Incremento Salario Fijo



Incremento Salario Variable



Incremento total (Fijo + Variable)



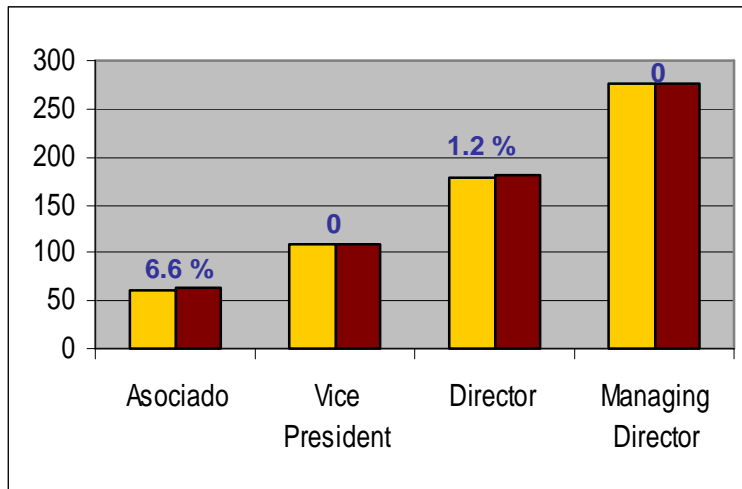
2 Resultados del estudio

Estructura salarial en M & A

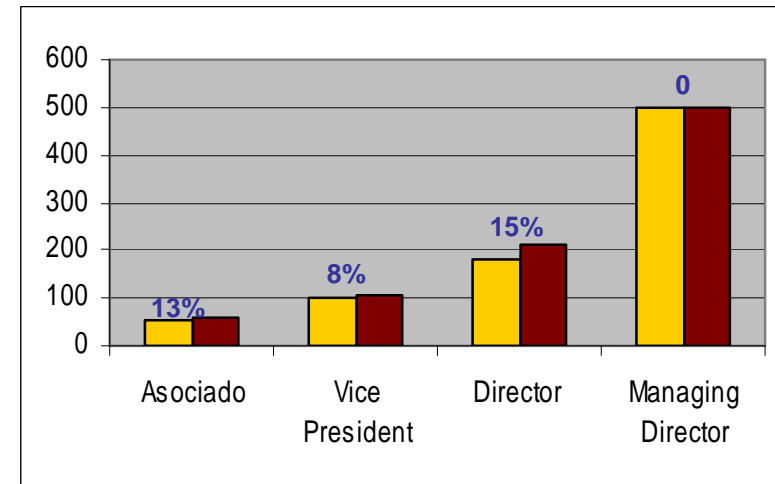
Nivel	Fijo			Variable			Total
	Mínimo	Medio	Máximo	Mínimo	Medio	Máximo	TOTAL MEDIO
En Miles							
Asociado	€ 50	€ 64	€ 85	€ 23	€ 59	€ 78	€ 123
Vice President	€ 60	€ 108	€ 200	€ 48	€ 107	€ 150	€ 215
Director	€ 125	€ 180	€ 250	€ 112	€ 210	€ 255	€ 390
Managing Director	€ 190	€ 275	€ + 380	€ 250	+ 2 veces	+ 3 veces	€ 825

2 Resultados del estudio: Comparativa en M&A

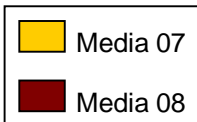
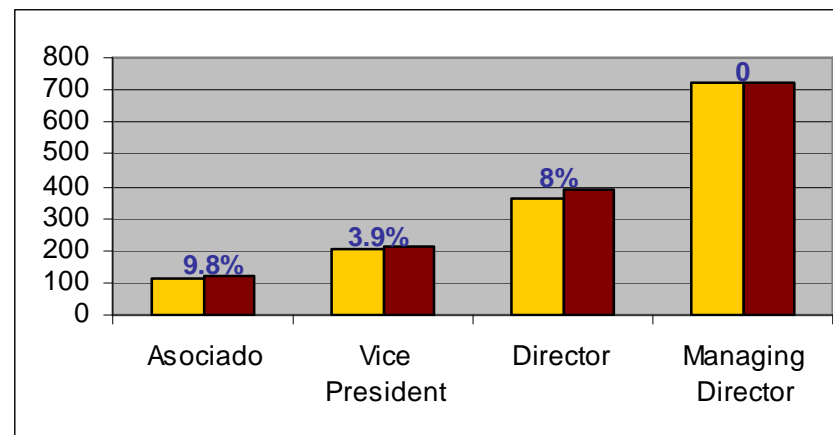
Incremento Salario Fijo



Incremento Salario Variable



Incremento total (Fijo + Variable)



2 Resultados del estudio

Otras características de la política retributiva...

El 95 % de las empresas analizadas utilizan los beneficios sociales como instrumento de compensación.

	SEGURO DE VIDA	SEGURO MÉDICO	TICKETS COMIDA	COCHE DE EMPRESA	PLAN DE PENSIONES	OTROS (Móvil, Garaje)
Managing Director	95%	98%	8%	75%	70%	100%
Director	80%	80%	12%	26%	17%	95%
Vice President	70%	74%	15%	6%	8%	85%
Asociado	35%	85%	27%	0%	0%	55%

ÍNDICE:

Análisis comparativo de las retribuciones en la Banca de Inversión en España

- 1 Resumen ejecutivo
- 2 Resultados del estudio
- 3 Conclusiones**
- 4 La Firma

3 Conclusiones

- La Banca de Inversión, tal y como la conocíamos, desaparece para integrarse en “conglomerados financieros”. Modelo en transformación
- Esta nueva situación ha tenido como consecuencia la aparición de talento bancario en búsqueda de nuevos proyectos. Gran oportunidad para que los corporates atraigan profesionales de este sector.
- Así mismo, los bancos nacionales, las boutiques y las Big4, tienen ante sí la oportunidad de reforzar sus estructuras con profesionales procedentes de la Banca de Inversión.
- Como en cualquier periodo de incertidumbre, estamos en una situación en la que surgirán atractivas oportunidades de inversión.
- En el año 2006 los analistas fueron los que vieron como su remuneración aumentaba considerablemente, mientras que en 2007 los bonos en esta categoría han sido perjudicados en L&AF (-42%)

ÍNDICE:

Análisis comparativo de las retribuciones en la Banca de Inversión en España

- 1 Resumen ejecutivo
- 2 Resultados del estudio
- 3 Conclusiones
- 4 La Firma**

4 La firma

Bao&Partners es una firma internacional de Búsqueda de Directivos especializada en Servicios de Gestión de Talento.

Bao&Partners es miembro de AESC (Asociación Mundial de Consultores de Executive Search) y está comprometida con sus procedimientos y código ético. Además somos miembros del Consejo Europeo de la asociación.

Nuestro equipo de profesionales en España (Madrid y Barcelona), Reino Unido y Portugal tiene una exitosa trayectoria en los mercados de todo el mundo, acumulando una experiencia de más de 350 años, 100 de ellos en el sector de Executive Search

Bao&Partners forma parte de la firma **Signium**_{International}, que cuenta con más de 100 Consultores y está presente en 23 países con 40 oficinas.



4 La Firma



AMÉRICA
(13 Oficinas)

EUROPA
(19 Oficinas)

ASIA - PACÍFICO
(8 Oficinas)



BAO & PARTNERS

Signium International

MADRID

C/ Serrano, 76 - 3º - 28006
Tel.: +34 91 781 5210
Fax: +34 91 781 5219

BARCELONA

Avda. Diagonal, 600 – Pral. 1ª - 08021
Tel.: +34 93 362 1211
Fax: +34 93 362 1212

LISBOA

Avenida da Liberdade, 110 - 1º - 1269-046
Tel. +351 21 340 4600
Fax. +351 21 340 4575

• Amsterdam, The Netherlands • Atlanta, USA • Auckland, New Zealand • Austin, USA • Barcelona, Spain • Bogotá, Colombia • Charlotte, USA • Cleveland, USA
• Chicago, USA • Dublin, Ireland • Düsseldorf, Germany • Gothenburg, Sweden • Helsinki, Finland • Kuala Lumpur, Malaysia • Lisbon, Portugal • London, UK • Madrid,
Spain • Malmoe, Sweden • Manila, Philippines • Melbourne, Australia • Mexico City, Mexico • Miami, USA • Milan, Italy • Munich, Germany • New York, USA •
Panama City, Panama • Paris, France • Perth, Australia • Philadelphia, USA • São Paulo, Brazil • Stockholm, Sweden • Sydney, Australia • Tampa, USA • Tokyo,
Japan • Turku, Finland • Vienna, Austria • Wellington, New Zealand • Wrocław, Poland • Zurich, Switzerland •

www.baopartners.com